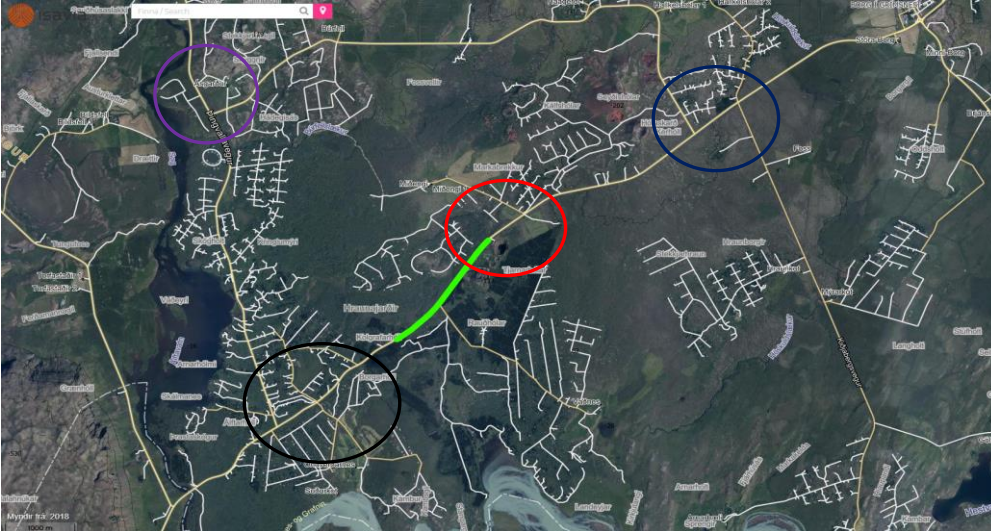


# Lokunarplan -Colas Ísland



Kaflnúmer: 8.0.82 Verkaupi: Vegagerðin. Dagsetning: [ ]  
Kafalaheiti: Biskupstungnabraut, Hringvegur (1-d6) - [..sveitarfélagsmörk..]

Biskupstungnabraut milli Þingvallarvegur og Búrfellsvegur.  
Yfirlitsmynd og lokunarplan. H+V.



Kaflinn er 2.100 m langur og verður Biskupstungnabraut lokað milli Þingvallarvegur og Kersins.  
Hjáleið verður um Búrfellsveg og Þingvallaveg.  
Umferð frá Vaðnesvegi verður hleypt niður Biskupstungnabrutina í byrjun verks en síðan verður lokað þar.

## Biskupstungnabraut-Þingvallavegur.



Hraðinn verður tekinn niður í 30 km og lokað verður við Þingvallaveg.  
Upplýsingamerki: Biskupstungnabraut lokað milli Þingvallarvegur og Kersins, hjáleið um Búrfellsveg.

## Biskupstungnabraut við Kerid.



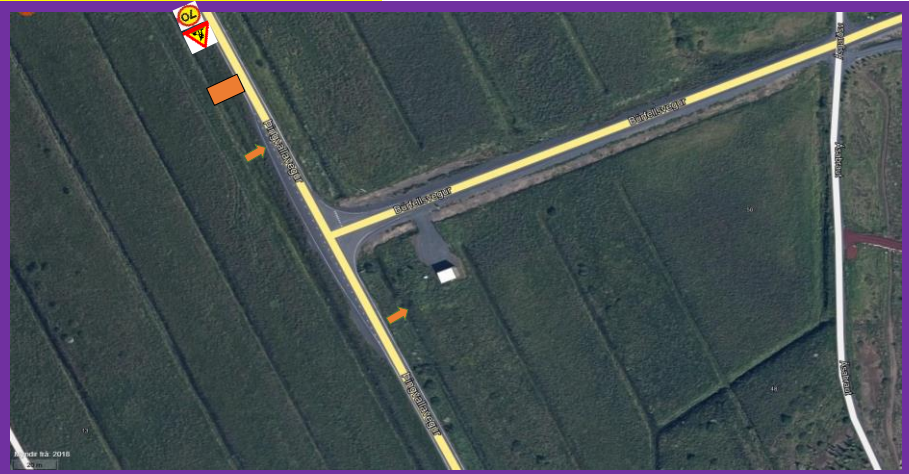
Hraðinn verður tekinn niður í 30 km og lokað verður við Kerid.

Biskupstungnabraut-Búrfellsvegur.



Botngötumerki verða sett upp ásamt upplýsingamerki og hjáleiðir merktar.  
Upplýsingamerki: Biskupstungnabraut lokuð milli Þingvallavegar og Kersins, hjáleið um Búrfellsveg.

Þingvallavegur-Búrfellsvegur.



Upplýsingamerki: Biskupstungnabraut lokuð milli Þingvallavegar og Kersins, hjáleið um Búrfellsveg.